

Komenda Policji Dziemiany

ul. 8 Marca 1

Data: 06.12.2017
Edytor: Oskar Kabat



AWEX
Sp. z o.o Sp. k.
ul. Długa 39 Masłomiąca
32-091 Michałowice

Edytor Oskar Kabat
Telefon +48 12 681 55 15
faks +48 12 681 55 22
e-Mail okabat@awex.eu

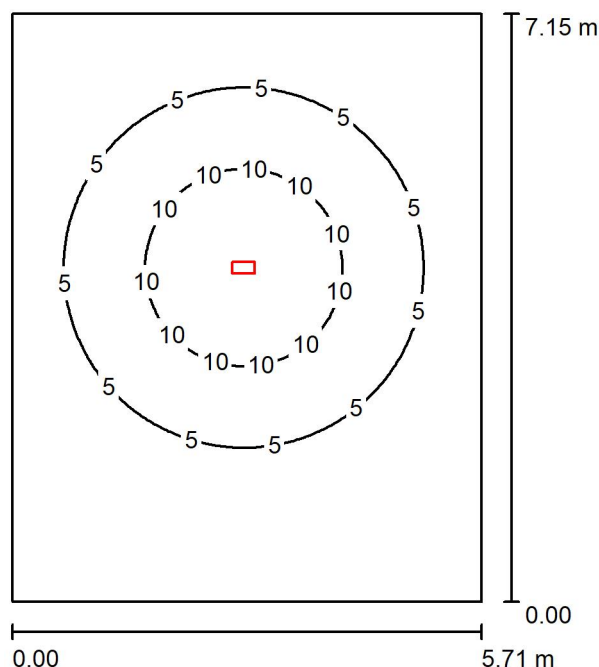
Spis treści

| | |
|----------------------------------|---|
| Komenda Policji Dziemiany | |
| Strona tytułowa projektu | 1 |
| Spis treści | 2 |
| 0.06 garaż | |
| Podsumowanie | 3 |
| 0.04 korytarz | |
| Podsumowanie | 4 |
| 1.02 biuro | |
| Podsumowanie | 5 |

AWEX
Sp. z o.o. Sp. k.
ul. Długa 39 Małomiąca
32-091 Michałowice

Edytor Oskar Kabat
Telefon +48 12 681 55 15
faks +48 12 681 55 22
e-Mail okabat@awex.eu

0.06 garaż / Podsumowanie



Wysokość pomieszczenia: 2.650 m, Wysokość montażu: 2.650 m,
Współczynnik konserwacji: 0.80

Wartości Lux, Skala 1:92

| Powierzchnia | ρ [%] | E_m [lx] | E_{min} [lx] | E_{max} [lx] | E_{min} / E_m |
|-------------------|------------|------------|----------------|----------------|-----------------|
| Płaszczyzna pracy | / | 4.86 | 0.60 | 15 | 0.123 |
| Podłoga | 0 | 4.84 | 0.60 | 14 | 0.125 |
| Sufit | 0 | 0.00 | 0.00 | 0.00 | 0.000 |
| Ściany (4) | 0 | 1.21 | 0.01 | 3.67 | / |

Płaszczyzna pracy:

Wysokość: 0.020 m
Siatka: 64 x 64 Punkty
Margines: 0.000 m

UGR

Lewa ściana 20
Dolna ściana 20
(CIE, SHR = 0.25.)

Wzdłuż- W poprzek do osi oświetlenia
20 20
20 20

Wykaz opraw

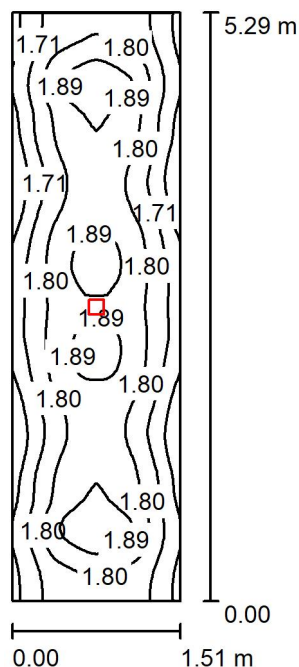
| Nr. | Ilość | Etykieta (Czynnik korekcyjny) | Φ (Oprawa) [lm] | Φ (Lampy) [lm] | P [W] |
|----------|-------|--------------------------------|----------------------|---------------------|-------|
| 1 | 1 | AWEX EXIT EXIT_3W - CB (1.000) | 350 | 350 | 5.0 |
| W sumie: | | | 350 | 350 | 5.0 |

Specyfikacja mocy przyłączeniowej: $0.12 \text{ W/m}^2 = 2.52 \text{ W/m}^2/100 \text{ lx}$ (Powierzchnia podstawowa: 40.83 m^2)

AWEX
Sp. z o.o. Sp. k.
ul. Długa 39 Małomiąca
32-091 Michałowice

Edytor Oskar Kabat
Telefon +48 12 681 55 15
faks +48 12 681 55 22
e-Mail okabat@awex.eu

0.04 korytarz / Podsumowanie



Wysokość pomieszczenia: 2.600 m, Wysokość montażu: 2.600 m,
Współczynnik konserwacji: 0.80

Wartości Lux, Skala 1:68

| Powierzchnia | ρ [%] | E_m [lx] | E_{min} [lx] | E_{max} [lx] | E_{min} / E_m |
|-------------------|------------|------------|----------------|----------------|-----------------|
| Płaszczyzna pracy | / | 1.78 | 1.54 | 1.99 | 0.866 |
| Podłoga | 0 | 1.75 | 1.52 | 1.96 | 0.867 |
| Sufit | 0 | 0.00 | 0.00 | 0.00 | 0.000 |
| Ściany (4) | 0 | 2.78 | 0.00 | 19 | / |

Płaszczyzna pracy:

Wysokość: 0.020 m
Siatka: 32 x 64 Punkty
Margines: 0.000 m

UGR

Wzdłuż- W poprzek do osi oświetlenia
Lewa ściana >30 >30
Dolna ściana >30 >30
(CIE, SHR = 0.25.)

Wykaz opraw

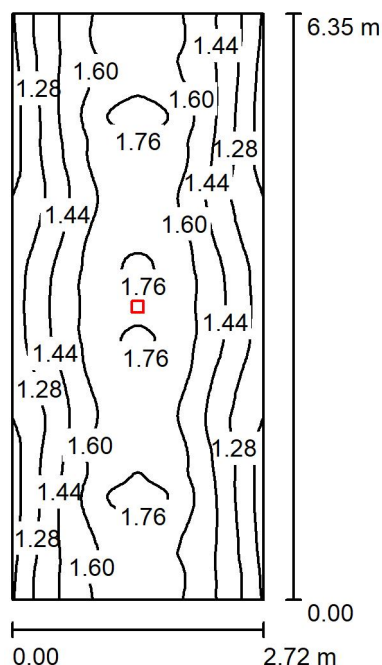
| Nr. | Ilość | Etykieta (Czynnik korekcyjny) | Φ (Oprawa) [lm] | Φ (Lampy) [lm] | P [W] |
|----------|-------|----------------------------------|----------------------|---------------------|-------|
| 1 | 1 | AWEX LV2R/1W/B LV2R/1W/B (1.000) | 140 | 140 | 3.0 |
| W sumie: | | | 140 | 140 | 3.0 |

Specyfikacja mocy przyłączeniowej: $0.38 \text{ W/m}^2 = 21.13 \text{ W/m}^2/100 \text{ lx}$ (Powierzchnia podstawowa: 7.99 m^2)

AWEX
Sp. z o.o. Sp. k.
ul. Długa 39 Małomiąca
32-091 Michałowice

Edytor Oskar Kabat
Telefon +48 12 681 55 15
faks +48 12 681 55 22
e-Mail okabat@awex.eu

1.02 biuro / Podsumowanie



Wysokość pomieszczenia: 2.700 m, Wysokość montażu: 2.700 m,
Współczynnik konserwacji: 0.80

Wartości Lux, Skala 1:82

| Powierzchnia | ρ [%] | E_m [lx] | E_{min} [lx] | E_{max} [lx] | E_{min} / E_m |
|-------------------|------------|------------|----------------|----------------|-----------------|
| Płaszczyzna pracy | / | 1.49 | 1.06 | 1.85 | 0.711 |
| Podłoga | 0 | 1.47 | 1.05 | 1.82 | 0.715 |
| Sufit | 0 | 0.00 | 0.00 | 0.00 | 0.000 |
| Ściany (4) | 0 | 1.77 | 0.00 | 7.69 | / |

Płaszczyzna pracy:

Wysokość: 0.020 m
Siatka: 128 x 64 Punkty
Margines: 0.000 m

UGR

Wzdłuż- W poprzek do osi oświetlenia
Lewa ściana >30 >30
Dolna ściana >30 >30
(CIE, SHR = 0.25.)

Wykaz opraw

| Nr. | Ilość | Etykieta (Czynnik korekcyjny) | Φ (Oprawa) [lm] | Φ (Lampy) [lm] | P [W] |
|----------|-------|----------------------------------|----------------------|---------------------|-------|
| 1 | 1 | AWEX LV2R/1W/B LV2R/1W/B (1.000) | 140 | 140 | 3.0 |
| W sumie: | | | 140 | 140 | 3.0 |

Specyfikacja mocy przyłączeniowej: $0.17 \text{ W/m}^2 = 11.64 \text{ W/m}^2/100 \text{ lx}$ (Powierzchnia podstawowa: 17.26 m^2)